

GREEN TO GO

memmo Unforgettable Hotels

Atualizado a 14.04.2023



ENQUADRAMENTO

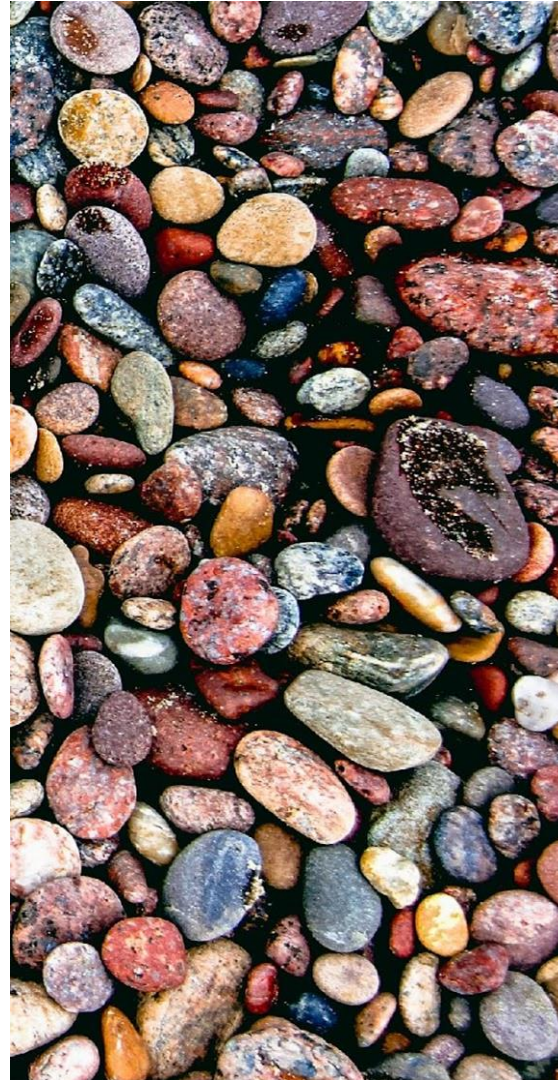
O QUE QUEREMOS QUE SEJA A NOSSA POLÍTICA DE SUSTENTABILIDADE

A memmo Unforgettable Hotels tem consciência da importância do seu papel na construção de um mundo mais sustentável. Acreditamos que as mudanças que verdadeiramente prevalecem, nascem de ações pequenas mas consistentes, que se tornam em algo impactante e diferenciador.

Por isso, embarcamos neste processo de desenvolvimento sustentável que acreditamos ser não um destino, mas sim um percurso sem fim.

Temos a convicção que teremos um impacto positivo crescente, contribuindo de forma significativa para o presente e para o futuro, através dos desafios a que nos propomos.

O nosso compromisso é permanente. Sustentado por objetivos concretos e planos de ação cada vez mais exigentes



ENQUADRAMENTO

O QUE QUEREMOS QUE SEJA A NOSSA POLÍTICA DE SUSTENTABILIDADE

Esta preocupação irá materializa-se em estratégias éticas que pretendem melhorar o impacto ambiental - como podemos minimizar o impacto da nossa atividade no meio ambiente e como podemos desenvolver ações com impacto positivo - e social - como podemos contribuir para melhorar a comunidade onde os hotéis estão inseridos - das nossas atividades diárias e em simultâneo garantir também a sustentabilidade económica do nosso negócio, traçando assim um caminho de desenvolvimento sustentável, pensando no futuro partilhado dos nossos hotéis.

Queremos olhar para a nossa hospitalidade com uma visão a longo prazo: pensar nas comunidades que nos abraçam, nos nossos colaboradores que todos os dias dão o melhor de si, nos nossos clientes que poderão ter uma experiência mais enriquecedora e responsável e nos nossos parceiros de negócio que dele fazem parte integrante.

Tudo isto irá melhorar o posicionamento da marca num mercado crescentemente competitivo

Para credibilizar todo este processo é necessária a obtenção de uma certificação internacional.



CERTIFICAÇÃO EARTH CHECK

COMO CERTIFICAMOS A NOSSA INICIATIVA?

EarthCheck é um conceituado grupo científico de Benchmarking, certificação e consultoria exclusiva para o ramo do turismo e hotelaria.

Anualmente, é necessário preencher as seguintes etapas para obter o status do Certificado:

1. **Política:** definimos uma Política de Sustentabilidade Ambiental e Social que inclui a extensão da nossa atividade, os impactos ambientais e sociais existentes e potenciais em relação à localização dos hotéis e à sensibilidade do meio ambiente local.
2. **Benchmarking e Desempenho:** apresentamos *KPI's* de desempenho como ocupação, consumos de energia e água e também indicadores mais específicos - produtos utilizados, dados de RH, envolvimento com a comunidade, quantidade de lixo produzido e emissões de CO₂, sendo feita uma comparação com as médias da indústria.
3. **Conformidade:** compilamos a legislação enquadrável na nossa atividade a nível ambiental, turístico, de saúde, de segurança, higiene, laboral e fiscal.
4. **Abordagem:** realizamos uma avaliação dos riscos reais e potenciais da nossa atividade e definimos estratégias de mitigação desses riscos através de planos de ação.
5. **Comunicação:** das ações de sustentabilidade aos *stakeholders* - equipa, fornecedores, clientes, acionistas e entidades públicas.
6. **Auditoria final:** Avaliação realizada pelo auditor que resulta num relatório de desempenho com as áreas de melhoria e ações corretivas obrigatórias.



EARTHCHECK

**QUEREMOS TORNAR CADA VEZ MAIS SÓLIDO O
NOSSO COMPROMISSO PARA PROTEGER O PLANETA.**



EIXOS ONDE QUEREMOS ATUAR

EM QUE QUEREMOS APOSTAR COM A NOSSA POLÍTICA DE SUSTENTABILIDADE



PEGADA DE CARBONO



ZERO WASTE

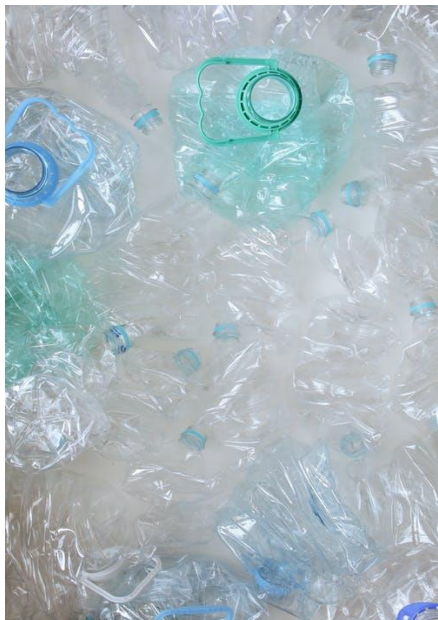


RECURSOS NATURAIS



EIXOS ONDE QUEREMOS ATUAR

EM QUE QUEREMOS APOSTAR COM A NOSSA POLÍTICA DE SUSTENTABILIDADE



PLÁSTICOS



GESTÃO DO LIXO



COMUNIDADE LOCAL



**ALIMENTAÇÃO
SAUDÁVEL**



PEGADA DE CARBONO

Emissões têm origem na produção, transporte e no uso e no descarte de produtos ou serviços. Os gases com efeito de estufa são uma das consequências mais nocivas para destruição da camada de ozono, desequilibrando os ecossistemas.

Comprometemo-nos a reduzir ao máximo as nossas emissões de Carbono



Eixos de atuação

1

Aquisição de produtos locais procurando diminuir deslocações

2

Preferir fornecedores que se alinhem com a estratégia de diminuição da pegada de carbono

3

Sempre que possível, internalizar serviços que nos permitam diminuir a pegada carbónica

4

Desenvolver ações de compensação (ex.: ações de reflorestação)



PLÁSTICO

O plástico por si só não é nocivo, é um material de grande durabilidade e resistência. O problema reside, nomeadamente, na sua produção em massa, no curto tempo de aproveitamento que lhe atribuímos e na demora e toxicidade do seu processo de degradação. O segredo para o equilíbrio está em travar a sua produção e aproveitar o que já temos.

Apostar na redução do plástico e na sua máxima reutilização



Eixos de atuação

1

Tornar totalmente *plastic-free* o serviço ao cliente nos restaurantes e bares, com exclusiva utilização de materiais reutilizáveis e biodegradáveis

2

Eliminar todos os artigos de plástico e de utilização única nos quartos



ZERO WASTE

“Não precisamos de um grupo de pessoas a praticar Zero Waste de forma perfeita; precisamos de milhões a fazê-lo de forma imperfeita” *Anne-Marie Bonneau* (Zero Waste Chef)

Implementar uma filosofia Zero Waste: transformar o nosso desperdício em proveito



Eixos de atuação

1

Aproveitamento do desperdício alimentar

2

Recolha de materiais em fim de vida que possam ser aproveitados por outros - como fornecedores, parceiros e/ou associações

3

Eliminar embalagens de utilização única e reaproveitar embalagens existentes



PRODUÇÃO DE LIXO

A reciclagem é essencial para garantir o reaproveitamento adequado das matérias, diminuindo assim a pegada ecológica. Mas é igualmente importante diminuir a produção de lixo, promovendo a utilização de materiais de longa duração e de fácil reutilização.

Promover processos que evitem a produção de lixo desnecessário.



Eixos de atuação

1

Envolver clientes e colaboradores para a reciclagem

2

Procurar fornecedores que utilizem embalagem reutilizáveis na acomodação e transportes de produtos

3

Papel – eliminar crescentemente a utilização de papel, tornando a comunicação com clientes e colaboradores gradualmente mais digital



RECURSOS NATURAIS

O planeta está sobrecarregado e os recursos naturais que produz com abundância não são suficientes para suprir o consumo da humanidade e absorver os seus resíduos. Portanto, é imperativo garantir a utilização respeitosa e consciente dos bens da nossa “casa comum”.

Através de processos cada vez mais humanos e com o apoio da tecnologia, promovemos a redução e a (re)utilização dos recursos naturais de uma forma consciente, especialmente para a água e energia.

↓

Eixos de atuação

1

Utilização de energias renováveis

2

Implementar sistemas de gestão inteligente de água e energia

3

Utilização de equipamentos de baixo consumo

4

Conscientização dos colaboradores em relação a desperdícios de recursos



COMUNIDADE LOCAL

O posicionamento dos nossos hotéis passa por dar maior visibilidade às comunidades em que nos inserimos e, por isso, temos a responsabilidade de as cuidar e nutrir. É nesse sentido que queremos avançar.

Proteger e potenciar a autenticidade da envolvente



Eixos de atuação

1

Maior envolvimento com as comunidades através da maior aproximação a entidades públicas e privadas

2

Procurar desenvolver uma influência positiva na promoção da cultura e estímulo de negócios locais

3

Apoiar na resposta às necessidades específicas de cada meio em que nos inserimos



ALIMENTAÇÃO SAUDÁVEL

“Somos o que comemos”, frase que ouvimos tantas vezes e que carrega uma grande verdade.

Pretendemos por isso, estender os valores de uma alimentação mais sã e saudável não só aos nossos clientes, como aos nossos colaboradores. Este ponto exige ética na escolha dos nossos parceiros e fornecedores, para que possamos garantir que consumimos produtos sustentáveis, de origem e tipo de produção alinhados com os nossos objetivos.

Providenciar uma alimentação que respeite o ecossistema e promova a saúde e bem-estar



Eixos de atuação

1

Defesa da biodiversidade e proteção das espécies em vias de extinção

2

Utilização crescente de produtos biológicos e privilegiar fornecedores locais e produtos de estação

3

Promoção de uma alimentação saudável e diversificada juntos dos colaboradores e clientes

4

Diminuição progressiva da distância entre a produção e o consumo dos alimentos

